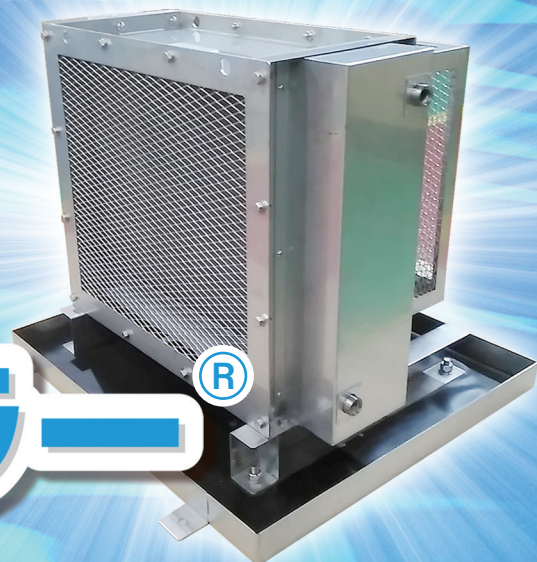


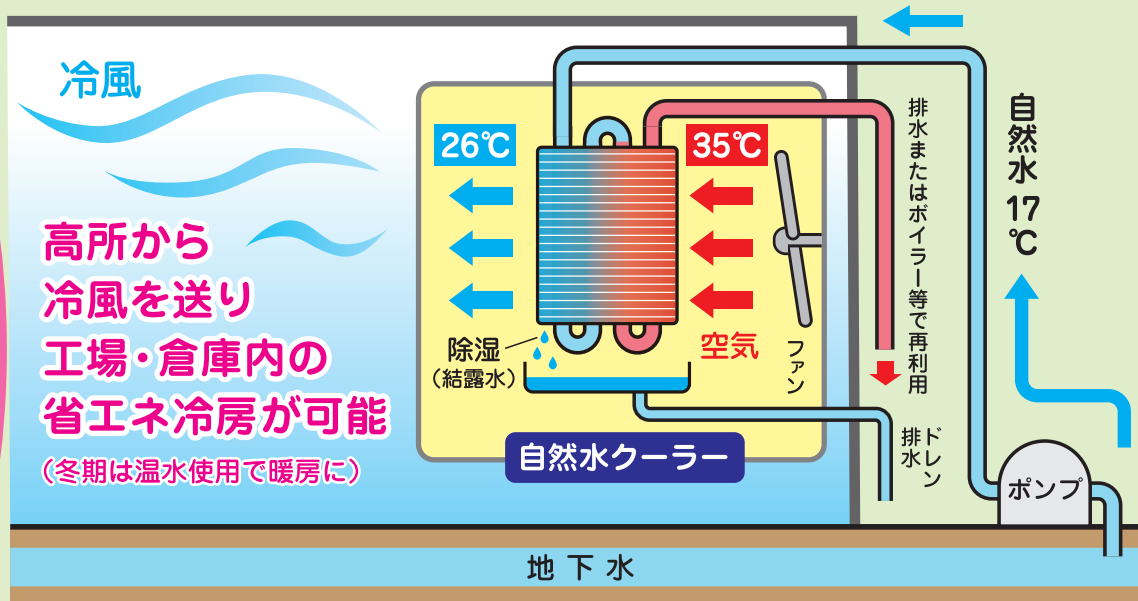
地下水を利用した「エコ冷房」で
工場作業者の熱中症対策を！



自然水クーラー



省エネルギー冷房で
CO2削減
(電気代はファンのみ)



工場・倉庫イメージ

※地域により水質が異なりますので、ご検討の際は設置地域の水質を予めご確認下さい。

■自然水クーラー 性能表

水入口温度：17℃ 空気入口温度：35℃ ファン：3相200V

型 式	周波数 (Hz)	放熱性能 (kW)	水 側		空 気 側		ファン
			水流量 (L/min)	水出口温度 (℃)	風量 (m ³ /min)	吹出温度 (℃)	
KWC050	50	5.8	20	21	18	26	φ 300
	60	6.1		21	22	26	
KWC110	50	11.7	30	23	33	25	φ 350
	60	12.6		23	38	26	
KWC160	50	16.5	40	23	50	26	φ 400
	60	17.9		23	60	26	
KWC250	50	25.3	60	23	73	25	φ 350 × 2
	60	26.3		23	80	26	
KWC320	50	32.9	70	24	100	26	φ 400 × 2
	60	35.9		24	123	26	